



# SUNBEAM 34/34S

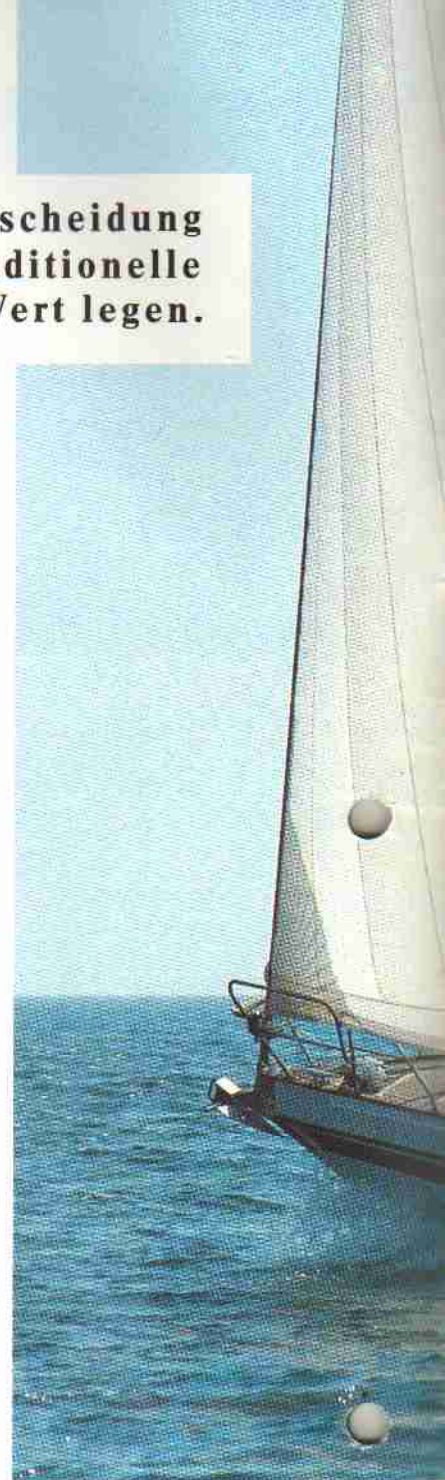


## SUNBEAM 34 - Ihre beste Entscheidung in der modernen 34-Fuß-Klasse, wenn Sie auf traditionelle Yachtbau-Qualität Wert legen.

Jahrzehntelange Erfahrung im Yachtbau und modernste Fertigung haben die Entwicklung der Sunbeam 34 wesentlich mitgeprägt. Ebenso wie höchste Anforderungen an Komfort und Sicherheit. Das Resultat ist eine kompromißlose Yacht mit absoluter Fahrtauglichkeit. Das bedeutet: angenehme Bewegungsabläufe auf See, Kursstabilität auch auf Vorwindkurs, weiches Einsetzen in die Welle sowie sichere Bedienungstechnik und ergonomisch optimale Ausnutzung des Innenraums. Die Segeleigenschaften der Sunbeam 34 sorgen nicht nur für ausgewogenes See-Verhalten, sondern auch für ein breitgefächertes Geschwindigkeitspotential - also auf allen Kursen und bei jeder Windstärke. In der Summe dieser Eigenschaften liegt das beson-

dere Leistungsvermögen der Sunbeam 34. Basierend auf dem Konstruktionsprinzip der erfolgreichen Sunbeam 36 wurde auch die Sunbeam 34 als stark gemäßigte Langkielversion mit geteiltem Lateralplan konzipiert. Über die ausgewogene Anströmdynamik des geteilten Lateralplanes wird der höchste Wirkungsgrad für Kursstabilität und Manövrierfähigkeit erreicht. Mit einer 3-Zylinder-Dieselmotorschiff mit ca. 4,5 PS pro Tonne ist die Sunbeam 34 überdies auch ausreichend motorisiert.

Das strömungstechnisch perfekte Rudersystem mit elliptischem, leicht vorbalanciertem Ruderblatt macht es dem Rudergänger leicht, unter allen Bedingungen das Schiff sicher auf Kurs zu halten. Mit einem Ballastanteil von 2,5 Tonnen hat die Sunbeam 34 ein hohes aufrichtendes Moment. Das bedeutet hohes Segeltragevermögen bei gleichzeitig größter Sicherheit. Funktionalität und Schnelligkeit bestimmen also den Reiß dieser neuen 34-Fuß-Yacht, fortschrittlichste Verarbeitungstechnologien und traditionelles Handwerkskönnen hingegen ihre Bauweise. Das solide Handauflegelaminat sowie ein starkes Stringersystem aus Kunststoff mit festlaminieren Querschotten machen die Sunbeam 34 überaus verwindungssteif.





Es ist das Ziel jeder SCHÖCHL-Yachtentwicklung in erster Linie Kundenwünsche praxisgerecht zu realisieren. Für unbeschwerte Segelerlebnisse auf allen Meeren. Und die schon legendäre SCHÖCHL-Qualität garantiert Ihnen eine seriöse Wertanlage mit hohem Gebrauchswert.



SUNBEAM 34S mit Heckspoiler.



**Serienmäßige Komplett-  
Ausstattung für mehr Sicherheit  
an Deck. Von Bug bis Heck.**





Das funktionelle Decklayout in Teakholz-Ausführung charakterisiert den hohen Standard der Sunbeam 34. Als erfahrener Segler merken Sie an jedem Detail die hohe Ausstattungsqualität; an dem sicheren, topgetakelten Rigg mit doppeltem Vor- und Achterstag, zwei Topwanten und vier Unterwanten, an den stark dimensionierten

Beschlägen, den zweigängigen ENKES-Winschen, der Doppeldurchzug-Reling, dem stabilen, geteilten Bugkorb für leichteren Ausstieg, dem Heckkorb mit abklappbarer Rettungsleiter und an den auf Wunsch bis ins Cockpit geführten Fallen für sichere Bedienung. Aber auch die Panorama-Windschutzscheibe, das

Instrumenten-Bord, das getönte trittfeste Schiebeluk, ausstellbare Luks aus getöntem Plexiglas sowie die integrierte Ankerrolle mit manueller Winde, gehören ebenso zur Serienausstattung ohne Aufpreis, wie Steuerrad mit Kompaß und dem vor der Windschutzscheibe laufenden Traveller. Die Erfahrung auf See zeigt sich noch in vielen wei-

teren Einrichtungen der Sunbeam 34: zum Beispiel an den groß dimensionierten Beleg- und Springklampen, den stabilen Relingsokkeln und den richtig platzierten Stauräumen im Heck- und Steuerbordbereich. Aber auch am selbstlenzenden Kettenkasten am Vorschiff, dem Niro-Bugbeschlag mit integriertem Ankersystem, so-

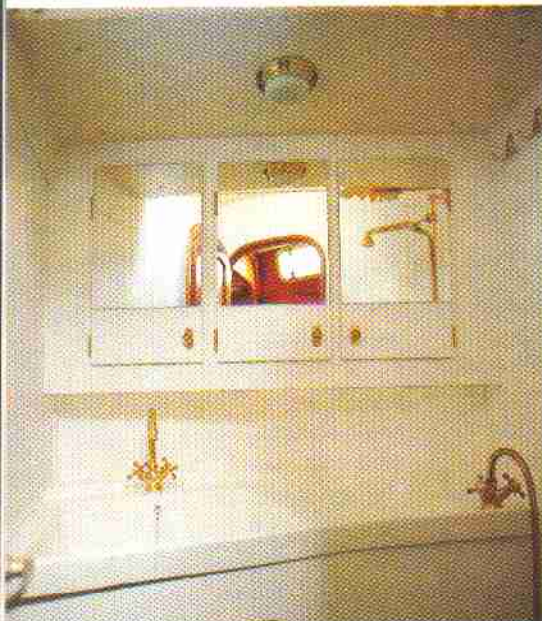
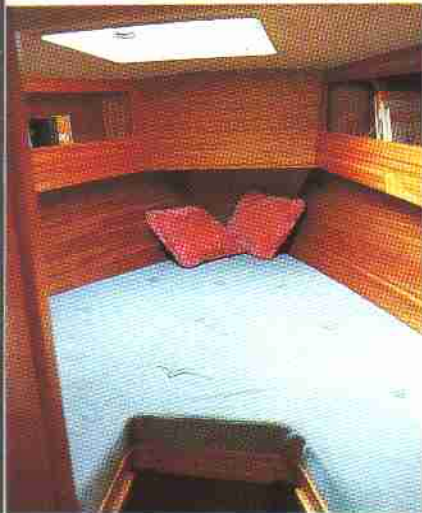
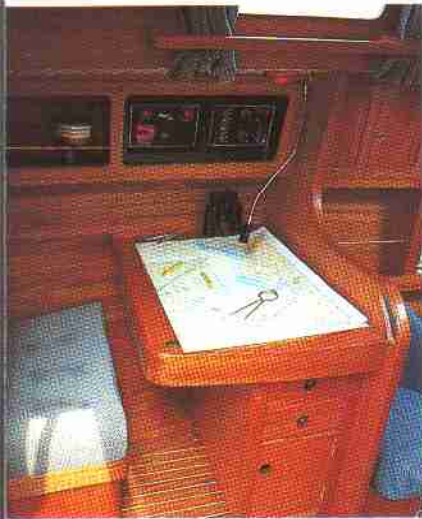
wie der normgerechten Bordelektrik mit Sicherungsautomaten, der Scheuerleiste mit austauschbarem Kunststoffkeder, den richtig angeordneten Sicherheits-Haltegriffen an und unter Deck, und der serienmäßigen, bis ans Vordeck führenden Liveline.

## Raumkomfort in gehobener Yacht-Atmosphäre für eine Crew von 6 Personen.

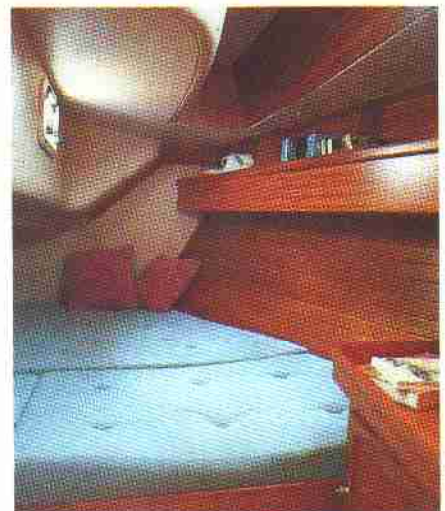
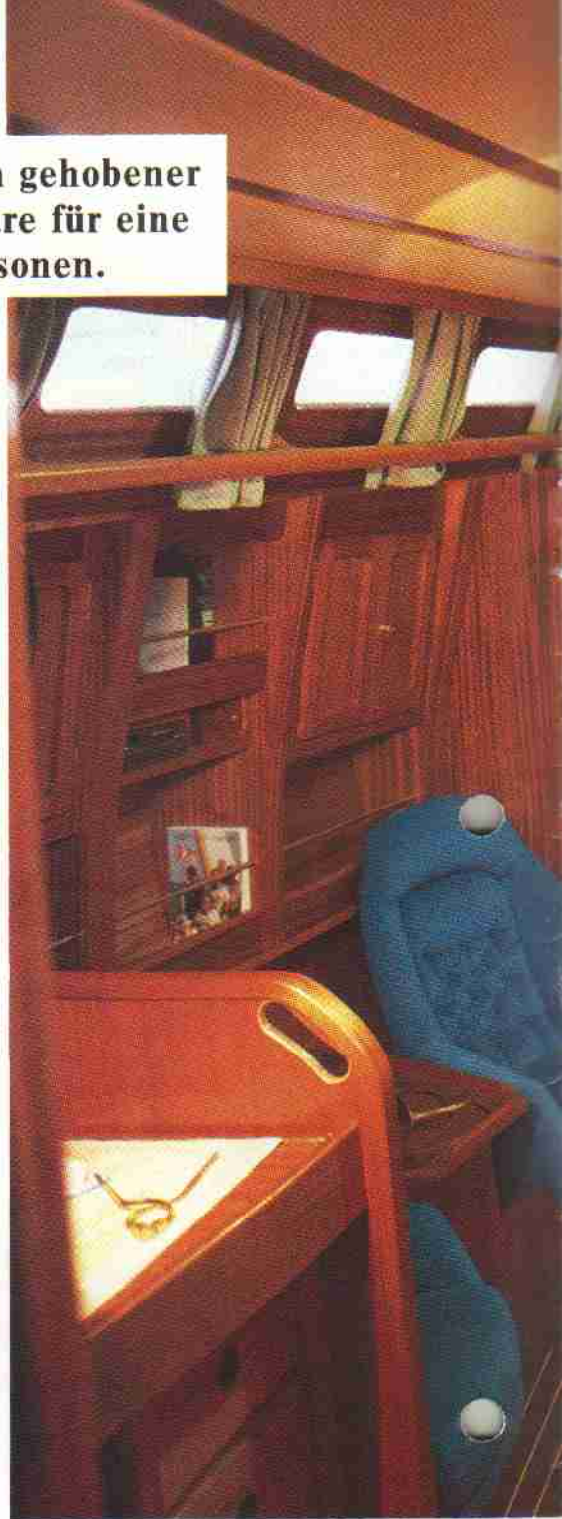
Anspruchsvollstes Yacht-Interieur in wertvoller Mahagoniausführung ist sichtbares Zeichen für den Lebensstil an Bord der Sunbeam 34. Das ausgewogene Belichtungs- und Belüftungssystem unterstreicht die freundliche und helle Atmosphäre. Das abschließbare Vorschiff bietet zwei bequeme Schlafplätze mit außergewöhnlich viel Stauraum. Backbord, zwischen Vor- und Hauptkajüte befindet sich ein großer Kleiderschrank; gegenüber konnte in der Schiffs-längsachse eine geräumige Hygienezone mit WC und Waschgelegenheit (auf Wunsch auch mit Duscmöglichkeit) installiert werden. Der Salon ist stilvoller Treffpunkt der Mannschaft für gemütliche Unterhaltung, zum Lunch oder Dinner. Mit komfortabler U-Koje mit abklappbarem Tisch. Zur maximalen Schlaf-

platz-Ausnutzung kann die U-Koje auf Wunsch als Doppelkoje ausgeführt werden. Statt der gegenüberliegenden Längskoje gibt es auch die Möglichkeit, einer Sonderausstattung mit zwei Clubesseln und zusätzlichem Bar-tisch. Der frei zugängliche Navigationsplatz mit Schaltpanel und Kartenfach wurde Backbord neben dem Niedergang eingerichtet. Auf der Steuerbordseite, im Anschluß an die U-Koje ist das Reich der Bordküche. Die L-Pantry ist mit Backofen, dreiflammigem Kocher, Doppelpüle und einer 90-Liter-Kühlbox serienmäßig ausgestattet. Hinter der Pantry wurde noch Raum für einen großen Ölzeugschrank geschaffen, mit Ablauf in die Bilge.

Die abgeschlossene Achterkajüte mit Doppelliege, guter Belüftungsmöglichkeit durch zwei Ausstellfenster, Ablage- und Staufächern ist in ihrer geräumigen Konzeption bester Beweis für die gelungene Raumnützung der Sunbeam 34.

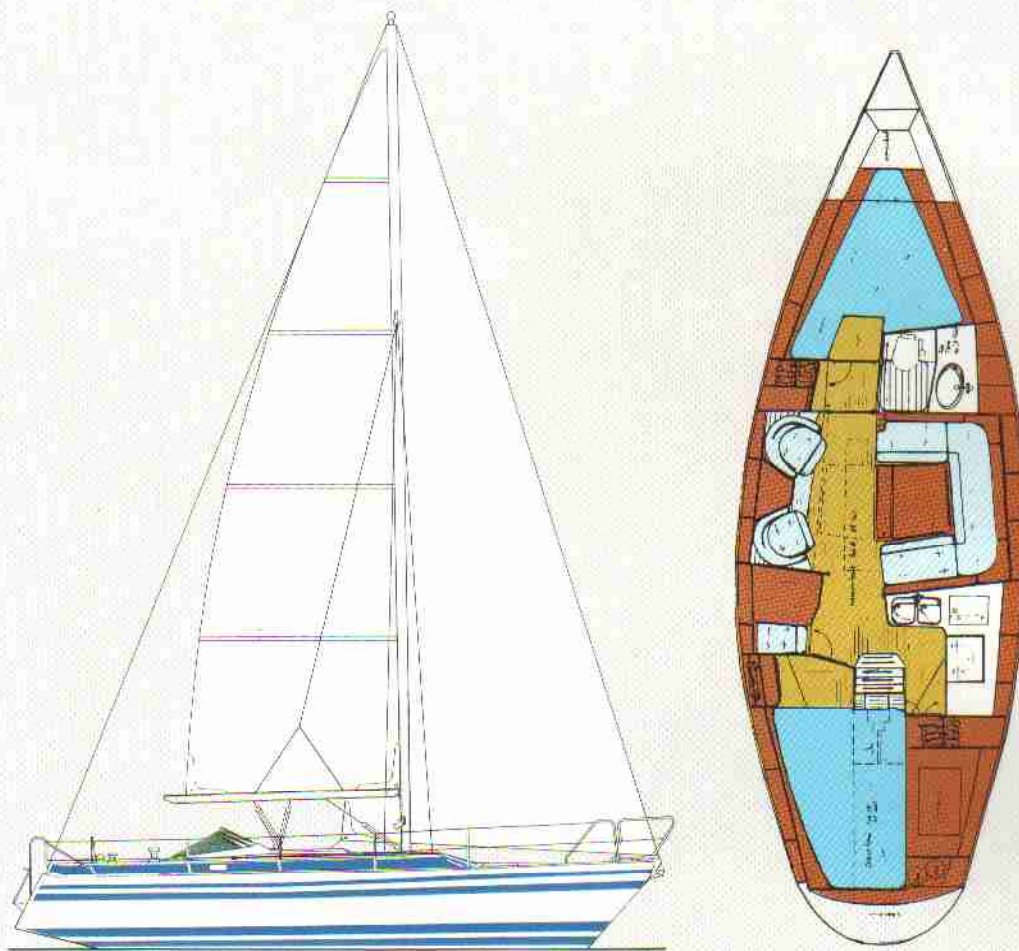


Sonderausstattung Goldarmaturen/Vorhang





Dieser Prospekt zeigt teilweise Ausstattungsdetails, die nur auf Wunsch und gegen Aufpreis lieferbar sind. Wahlweise: Längsbank oder Fauteuils an Backbord.



## DIE TECHNISCHEN DATEN DER SUNBEAM 34/34S.

### Abmessungen:

<b>SUNBEAM 34S:</b>	
Länge über alles (mit Spoiler)	11,45 m
<b>SUNBEAM 34:</b>	
Länge über alles	10,55 m
Länge Wasserlinie	8,30 m
Breite über alles	3,45 m
Breite Wasserlinie	3,20 m
Stehhöhe	1,90 m
Freibordhöhe	1,15-1,45 m
Tiefgang (Tiefkiel)	1,80 m
(Kurzkkiel)	1,45 m
Verdrängung	5.800 kg

Ballastanteil	42%
Frischwassertank	280 l
Treibstofftank	140 l
Fäkalientank	50 l

### Segelflächen:

Großsegel	26 m <sup>2</sup>
Fock I	35 m <sup>2</sup>
Fock II	17 m <sup>2</sup>
Sturmfock	6 m <sup>2</sup>
Genua	43 m <sup>2</sup>

Spinnaker	90 m <sup>2</sup>
Segelfläche am Wind (Großsegel und Genua)	69 m <sup>2</sup>

### Motor:

20,1 kW (27 PS) YANMAR-3-Zylinder-Dieselmachine! Serienmäßig mit Steuerrad.

Unterwasseranstrich nach Bodenseeverordnung.

### Charter mit Schöchl:

Wir bieten Ihnen auch die Möglichkeit, unsere Yachten an der Adria zu chartern.

**SUNBEAM**  
Y · A · C · H · T · E · N



Germanischer Lloyd  
typgeprüft

SCHÖCHL YACHTBAU, GES.M.B.H. & CO. KG, A-5163 Mattsee, Tel. 06217/581, 582, 583 (Verkauf), AUS BRD UND CH: 0043/6217/581, Telefax: 06217/227

### Repräsentanten:

**ÖSTERREICH**  
Segelschule Gustav Lang  
Service und Verkauf  
für den Neusiedler See  
Weinberggasse 16  
A-7072 Mörbisch  
Tel. 02685/8685, 8284, 8440.

**DEUTSCHLAND**  
SUNBEAM-Berlin:  
Peter Beck  
Berlin Heiligensee  
Hennigsdorfer Straße 116  
D-13503 Berlin  
Tel. 030/4318877  
oder 0161/2342474  
Telefax 030/4319841

**SUNBEAM-Nord:**  
Geiz Yacht-Sport  
Dünenstraße 34 d  
D-18609 Ostseebad Binz  
Tel. + Telefax: 038393/32293  
Strandstraße 7  
D-24235 Laboe  
Tel. 04343/8855  
Telefax 04343/8820

**ENGLAND**  
Pacific Motor Yachts  
Lymington Yacht Haven  
Kings Saltern Road  
Hants SO41 9QD  
Tel. 0590/671753  
0962/712018  
Telefax 0962/712030

**USA**  
International Yachting Center  
U.S. 64 West, P.O. Box 166  
Columbia, North Carolina 27925  
Tel. 919-796-0435  
Telefax 919-796-1934

**SUNBEAM-Suisse:**  
Helmut Casanova  
Chantier naval  
La Pichette  
CH-1800 Vevey  
Tel. + Telefax: 021/9229459

Verkauf- und Service-Stellen  
an allen Schweizer Seen.

Vertretung für Zürichsee  
und Walensee:  
M. Helbling AG  
CH-8716 Schmerikon  
Tel. 055/283028  
Telefax 055/283138

**ITALIEN**  
Yachting Schöchl Italia S.R.L.  
Agenzia Immobiliare  
Nautica & Yachting

San Marco di Romanini Wanda  
Via dei Coralli 46  
I-33050 Latisana  
Marittima (UD)  
Tel. 0431/53300  
Telefax 0431/53143



Austria Exportprospekt  
Stand April 1994  
Printed in Austria