



Germanischer Lloyd
Typgeprüft

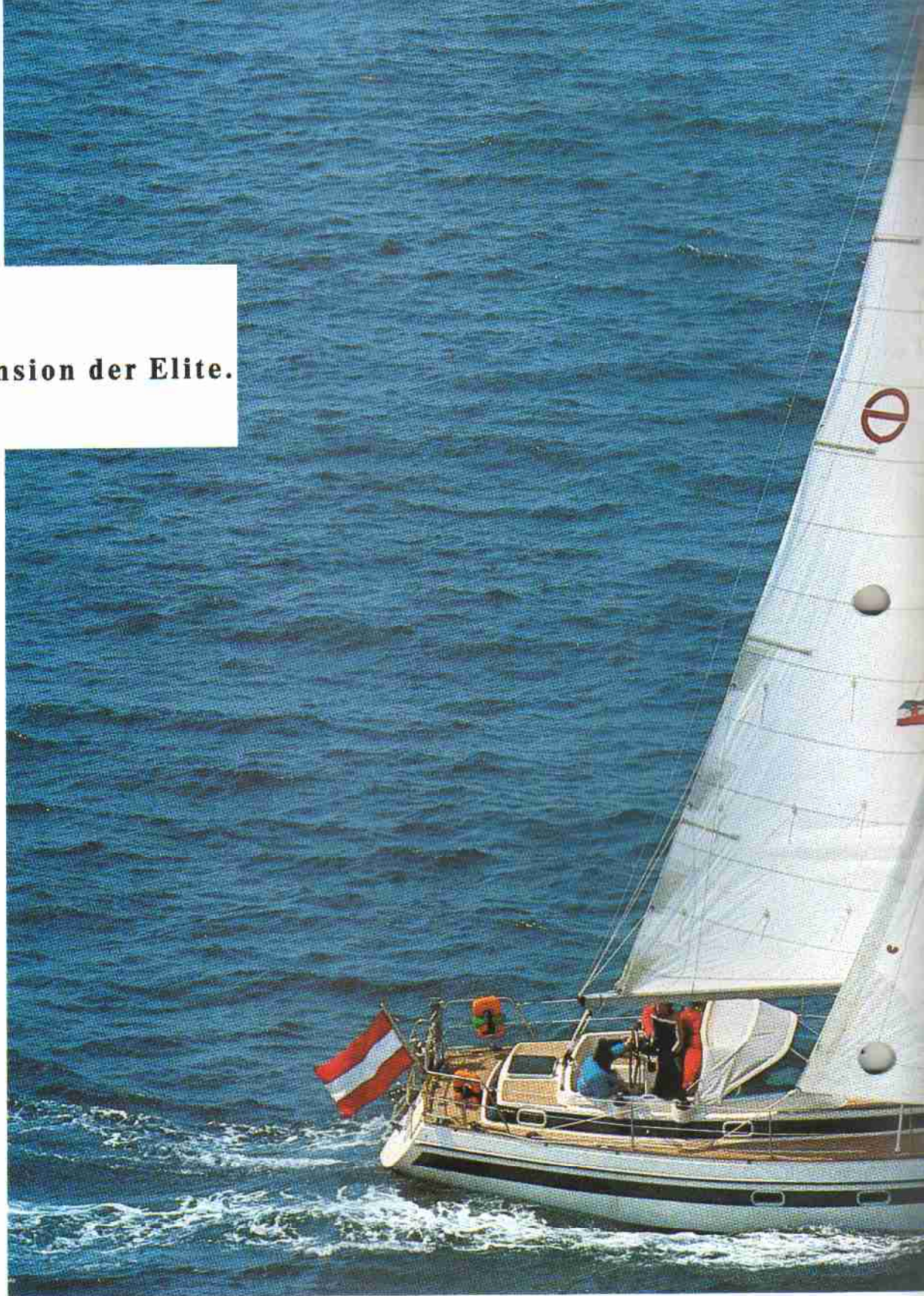


SUNBEAM 37
HIGH QUALITY YACHT



Sunbeam 37 - die Yachtdimension der Elite.

Skipper dieser Yacht-Klasse wissen sehr genau um die leistungsgerechte Investition in neueste Technologien und modernstes Yacht-Design. Im Vergleich mit preisoffensiven Alternativen ist die Sunbeam 37 sichtbarer Ausdruck fortschrittlichster technischer Leistungsfähigkeit. Das überlegene Konzept der Sunbeam 37 basiert auf der Synthese anspruchsvollster Wertarbeit und jahrzehntelanger Segelerfahrung. Verwirklicht durch ein hohes Maß an Kompetenz im modernen Yachtbau. Gefertigt mit hochwertigem Handauflegelaminat. Mit verrottungsfreiem und verwindungs-



festem Stringersystem aus Kunststoff mit einlamierten Querschoten. In hochwertigen Materialien, die den strengen Spezifikationen des „Germanischen Lloyd“ entsprechen. Die Manövrierfähigkeit und das Geschwindig-

keitspotential der gemäßigten Langkielversion mit geteiltem Lateralplan sind absolut mit denen eines Flossenkieler's zu vergleichen, in Kursstabilität und Seegangverhalten ist das Konzept der Sunbeam 37

unübertroffen. Ihr V-spantiges Vorschiff sorgt für angenehme Bewegungsabläufe und weiches Einsetzen in die See. Durch den ausgeprägten S-Spant und den Ballast von ca. 2,9 Tonnen segelt sie stabil und ausgewogen. Mit viel Reserveauftrieb in Bug und Heck.





Das enorme Segeltragevermögen der Sunbeam 37 bedeutet, daß Sie sich auch bei schwerem Wetter auf die absolute Fahrtauglichkeit verlassen können. Durch das Halbbalanceruder und die elliptische Formgebung des Ruderblattes entsteht kein unangenehmer Ruderdruck, trotzdem bleibt am Ruder das „Pinnengefühl“ erhalten.



Ergonomisch richtige Ausstattung und funktionelles Design charakterisieren den Bedienungskomfort an Bord.



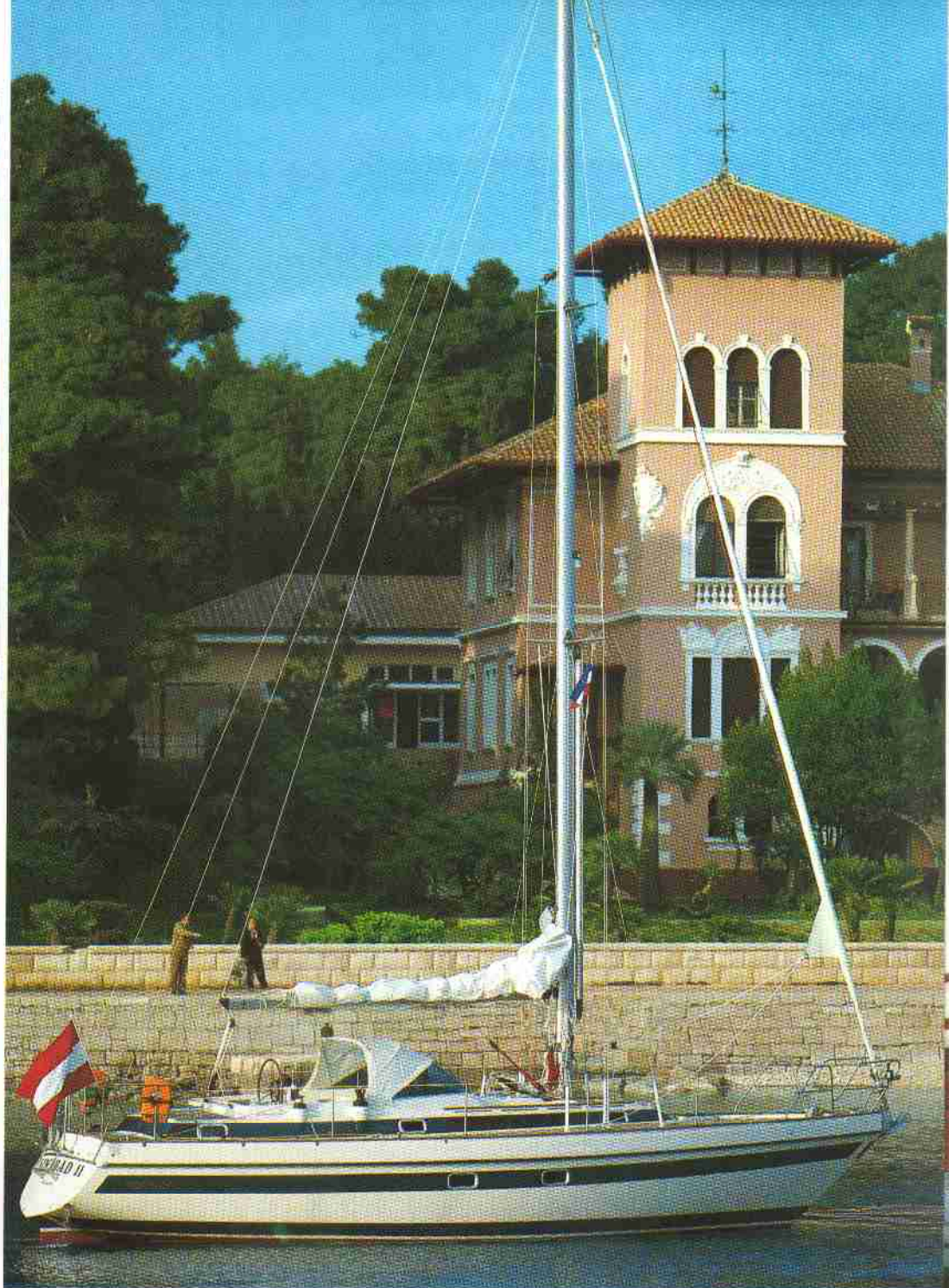
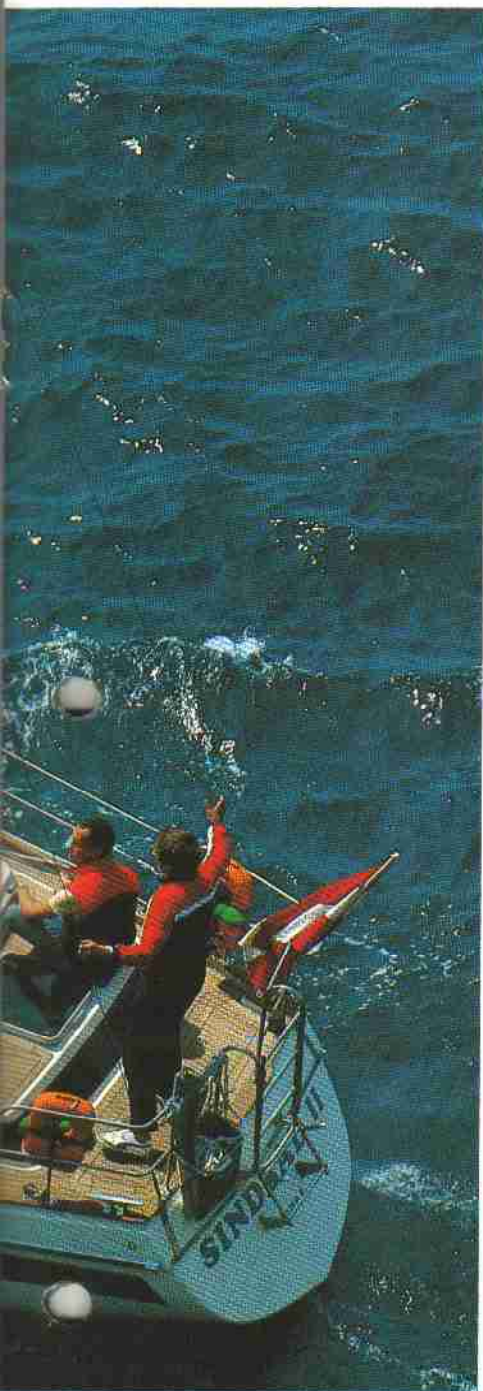
Ebenso wie die hohe Basisqualität der Bauweise, dient die hochwertige Komplettausstattung der Sunbeam 37 den Sicherheitsansprüchen erfahrener Segler. Das rutschsichere Teakdeck ist ebenso signifikanter Beweis für die bis ins Detail wohldurchdachte Serienausstattung, wie die

getönte Windschutzscheibe, die sich auf Wunsch noch durch ein zusätzliches Spritzverdeck ergänzen läßt. Oder der servicefreundliche Instrumententräger, teilweise überdimensioniert starke Beschläge, selbstholende Zweigang-Winschen, Ankerwinde mit Führungstunnel, 20-kg-Anker mit 50-m-Kette, doppeltes Vor- und

Achterstag, Doppelsaling mit 4 Unterwanten, geteilter Bugkorb, stabiler Heckkorb mit Rettungsleiter, hochwertige Withlook-Steueranlage mit Kompaß und Haltebügel, acht Belegklampen.

Komplettiert wird die serienmäßige Ausstattung weiters durch den am achterlichen



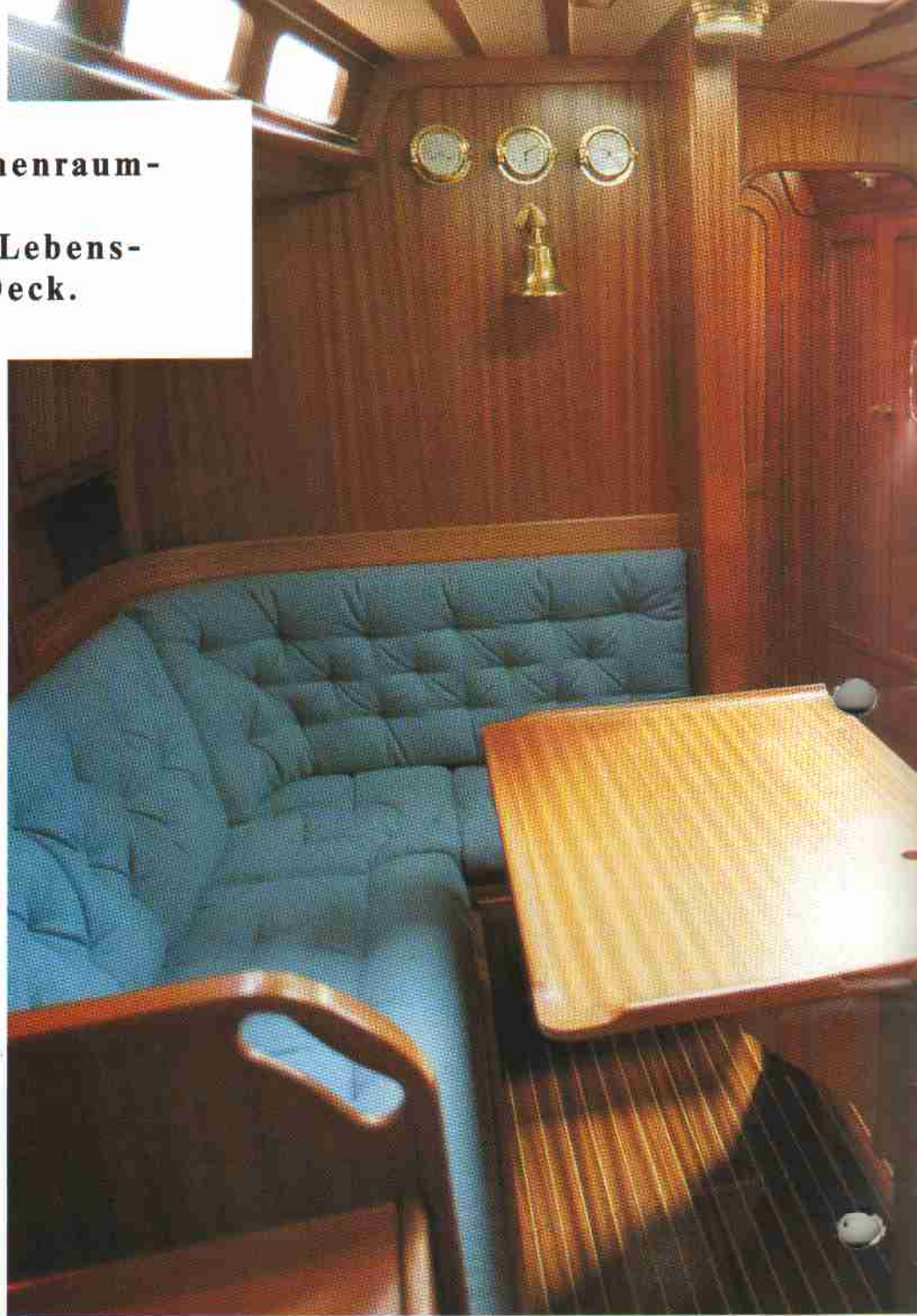


Süll laufenden Traveller, die Lenzpumpen nach GL-Vorschriften, stabile Scheuerleiste mit auswechselbarem Kunststoff-Keder, die hohe Doppeldurchzugsreling, den 250-l-Niro-Wassertank (mit Inspektionsöffnung) in der Pilge als zusätzlicher Ballast, den Alu-Dieseltank mit Ablassöffnung an der tiefsten Stelle für Tankreinigung. Durch feuchtigkeitsgeschützte und

leicht zugängliche Stromleitungen, sicher in Kunststoff-E-Rohren und Tunnelkanälen verlegt, serienmäßige Lifeleine am Kajütaufbau, trittfeste, getönte Schiebeluks, Sumlog, Echolot, vorschriftsmäßige Navigationsbeleuchtung und Besegelung mit Sturmfock. Die Fallen können auf Wunsch gegen Aufpreis bis ins Cockpit geführt werden.

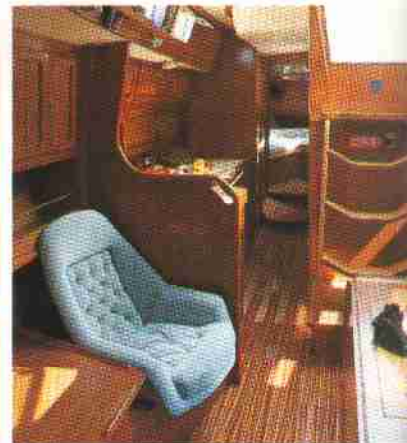
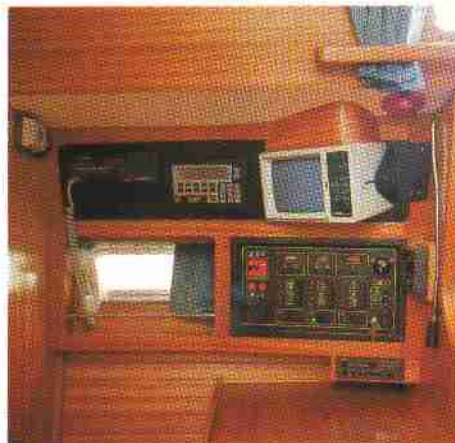
In der Plicht, unter der geteilten Grating wurde auch eine platzsparende Unterbringungsmöglichkeit für die Rettungsinsel geschaffen.

**Komfortable Innenraum-
Gestaltung für
anspruchsvolle Lebens-
qualität unter Deck.**



Hier zeigt sich einmal mehr das Verständnis für exklusive Ausstattung. Gedaigenes Yacht-Interior aus seewasserfest verleimtem Sapeli-Mahagoni mit aufwendiger Dreischicht-Lackierung. Das Belüftungssystem der Sunbeam 37 wurde so konzipiert, daß jeder Raum für sich mit Frischluft zu versorgen ist. Für helle, freundliche Atmosphäre an Bord sorgen - nicht wie

oft nur helle Farbtöne, sondern ein Lichtband-Fenster in Stehhöhe im Salon, 4 Plexi-Luks, 6 Fenster zum Öffnen und 4 Rumpffenster in Sitzhöhe. Das Raumkonzept mit drei abtrennbaren Kabinen bietet - je nach Salonausbau - 6-7 bequeme Schlafplätze und eine Stehhöhe von 1,95 m. Attraktiver Mittelpunkt der Sunbeam 37 ist der geräumige Salon.





Auf Wunsch kann das L-Sofa in eine Doppelkoje umgestaltet werden. Gegenüber ist eine Längskoje plaziert, oder zwei Clubsessel mit zusätzlichem Bartisch als Sonderausstattung. Bar, Bibliothek und Schapps ergänzen sinnvoll die Ablagemöglichkeiten. Alle Holzkanten sind aus sicherheitstechnischen Gründen mit runden Umleimern versehen. Steuerbord, im Anschluß an die Längskoje oder die beiden Clubsessel, ist eine L-förmige Pantry eingerichtet, die an Ausstattung und Perfektion keine Wünsche offen läßt. Mit Massiveinfassungen, Nirosta-Doppelspüle, zweiflammigem Kocher mit Backrohr sowie elektrischer 100-l-Kühlbox

Der Durchgang zur Achterkajüte erfolgt steuerbords, zwischen Niedergang und Pantry. Dieser Bereich wurde für den Kleiderschrank genützt. Das Vorschiff ist eine eigene, abschließbare Wohnsektion mit viel Stauraum für 2 Personen. Backbord, zwischen Salon und Vorschiff befindet sich der hell gestaltete Waschraum in weißer, pflegeleichter Kunststoffausführung und mit verschließbarer Schiebetüre. Dieser Raum verfügt als Naßzelle über eine Handdusche und eine eigene Auffang-Wanne. Auf Wunsch mit Absaugpumpe. Es besteht auch die Möglichkeit des Einbaues eines zweiten WC's inklusive eines weiteren Fäkalientanks. Eine weitere



mit stromsparendem Kältespeicher und elektrischer Wasserversorgung. Es besteht auch die Möglichkeit einer Warmwasser-Aufbereitung. Backbord, hinter dem L-Sofa, konnte ein geräumiger Navigationsplatz geschaffen werden. Mit großem Kartentisch, entsprechenden Ablageflächen, Bordbibliothek und einem praktisch plazierten Instrumententräger.

Hygienezone als Wasch- und WC-Raum befindet sich achterlich vom Navigationsplatz.

Die Achterkajüte ist Privatbereich der Eigner
Ausgestattet mit zwei großzügigen, bequemen 2x2-m-Liegekojen, einem Schrank und Ablageflächen.



Technische Daten:

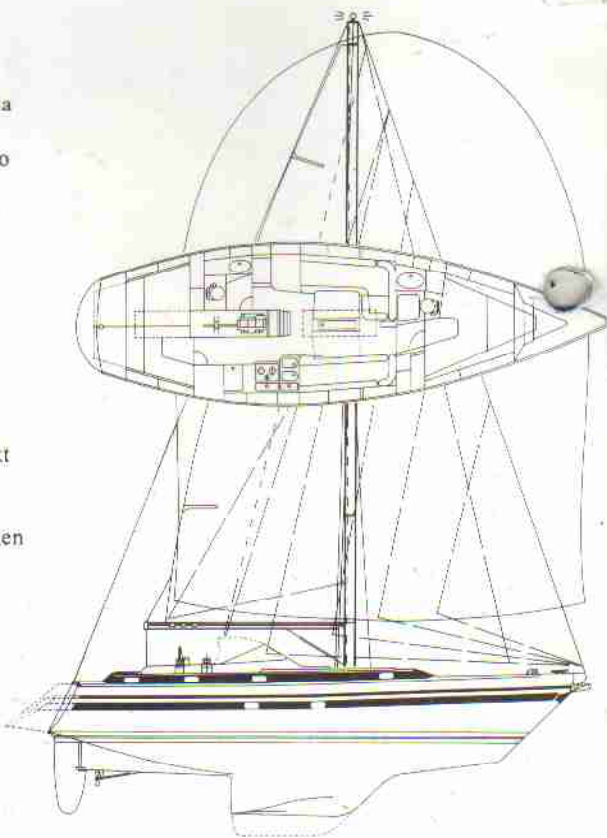
Länge über alles	11,45 m
Länge Wasserlinie	9,70 m
Breite über alles	3,45 m
Breite Wassertiefe	3,20 m
Stehhöhe	1,95 m
Verdrängung	7000 kg
Ballast	2900 kg
Freibordhöhe	1,50 m
Tiefgang	1,80 m
Frischwassertank	250 l
Fäkalientank	50 l
Tankinhalt	200 l

Segelflächen:

Großsegel	28,30 m ²
Fock I	35,30 m ²
Genua	48,30 m ²
Spinnaker	110,00 m ²
Max. Segelfläche am Wind (Großsegel+Genua):	76,60 m ²

Serienmotor:
3 Zylinder, Diesel, 25 kW
(34 PS)
Ausstattung bis 32 kW
(44 PS) möglich.

Kreative Innovation bedeutet bei Schöchl auch Sonderausstattungen zu realisieren, die auf individuellen Kundenwünschen basieren. So kann die Sunbeam 37 auf besonderen Wunsch mit einem Heckspoiler und einer Großreff-Anlage ausgestattet werden. Der neu entwickelte Spoiler bietet eine praktische Badeplattform mit abklappbarer Rettungsleiter, 2 Backskisten für Heckankergeschirr und Leinen sowie die Unterbringung der Rettungsinsel und einer Gangway. Die Mast integrierte Großreff-Anlage, die vom Cockpit aus zu bedienen ist, dient ebenfalls besonderen Sicherheits- und Bedienungsansprüchen.



Charter mit Schöchl:

Wir bieten Ihnen auch die Möglichkeit, unsere Yachten an der Adria zu chartern.



Deutschland:
Schöchl-Boote
Nordwestdeutschland
Georg Geiz
Büro:
D-2304 Laboe, Postfach
48
oder:
Marine-Shop
Törn 3
D-2304 Marina
Wendtorf
an der Ostsee
Tel.: 043 43 95 91

Berlin:
Peter Beck
Henningsdorfer
Straße 116
D-1000 Berlin 27
Tel. 030/43 18877



USA:
International Yachting
Center
U.S. 64 West
P.O. Box 166
Columbia,
North Carolina
27925, Tel. 919



Italien:
Yachting Schöchl Italia
S.R.L.
San Giorgio di Nogaro
die Romanini Wanda
I-33050 Aprilia Maritima
(Udine)
Via Lignano Sud
Tel. 0431/53143



Austria Exportprospekt

Konstruktions- und
Ausstattungsänderungen
vorbehalten.

Dieser Prospekt
zeigt teilweise
Ausstattungsdetails,
die nur auf Wunsch
und gegen Aufpreis
erhältlich sind.

Stand Juli 1987.
Printed in Austria.

Repräsentanten:

Yacht Caravan
Handel GmbH
Heldeweg 4
D-6966 Seckach/Oden-
wald
Tel. 06292/1319
Telex 466733 yaca d

Yacht-Caravan
Industriestraße 19
D-4236 Hamminkeln/
Rhein
Tel. 02852/1034-5
Telex 8120149 yacaha d



Schweiz:
Generalimporteur
Helmut Casanova
Chantier naval
La Pichette
CH-1800 Vevey
Tel. 021/529459
Verkauf- und Service-
Stellen an allen
Schweizer Seen.

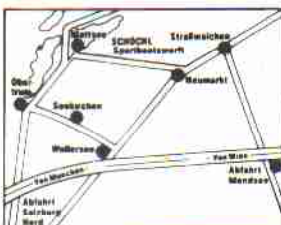


Österreich:
Segelschule
Gustav Lang
Service und Verkauf
für den Neusiedlersee
Weinberggasse 16
A-7072 Mörbisch
Tel. 02685/8685, 8284,
8440

SCHÖCHL BOOTE



Schöchl Sportbootswerft GesmbH & Co. KG
A-5163 Mattsee, Tel. 06217/581, 582, 583 (Verkauf)
Aus BRD und CH: 0043/6217/581



AUSGERÜSTET MIT YANMAR-DIESEL
VON MARI-MARINE HAMBURG

Unterwasser-Anstrich
nach
Bodensee-Verordnung